



ERCO 500 ERCO 505



3,5 t



3 t



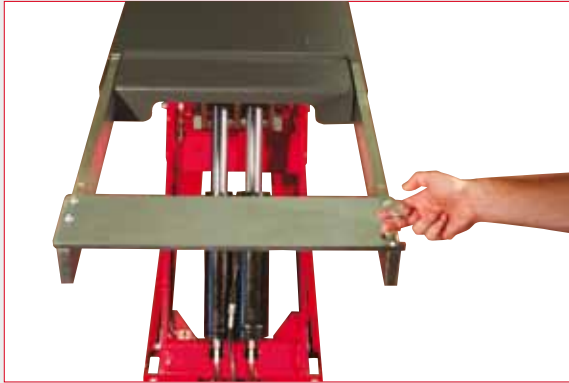
ELEVADORES PARA LOS BAJOS DE LA CARROCERÍA DE DOBLE TIJERA 
con plataformas independientes y de perfil bajo

ELEVADORES EMBAIXO DA CARROCERIA DE TESOURA 
com plataformas independentes e de baixo perfil

PLATAFORMA CON EXTENSIÓN DE CAJÓN

PLATAFORMA COM EXTENSÃO EM GAVETA

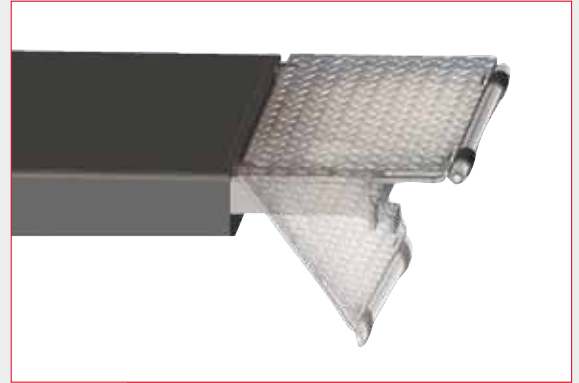
Plataforma con extensión de cajón (sólo para ERCO 500 - 505) para obtener una regulación precisa de la longitud.
Plataforma com extensão em gaveta (apenas para ERCO 500 - 505) para uma regulação precisa do comprimento.



PLATAFORMAS CON FLAPS COLGADOS

PLATAFORMAS COM FLAPS SUSPENSOS

Plataformas con flaps colgados (sólo para ERCO 500F - 505F), que sirven también de rampas para la subida del vehículo.
Plataformas com flaps suspensos (apenas para ERCO 500F - 505F) que funcionam também como rampas para a subida do veículo.



NIVELACIÓN HIDRÁULICA DE LAS PLATAFORMAS

SISTEMA DE NIVELAMENTO HIDRÁULICO DAS PLATAFORMAS

Sistema de nivelación hidráulica de las dos plataformas, con doble circuito maestro/esclavo (dos cilindros por plataforma), que permite la máxima seguridad de trabajo sin utilizar cremalleras mecánicas. La puesta en fase de las plataformas se efectúa automáticamente en cada ciclo.

Sistema de nivelamento hidráulico das duas plataformas, com duplo circuito master/slave (dois cilindros por plataforma), que permite a máxima segurança de trabalho sem a utilização de cremalheiras mecânicas. O ajuste de regulação entre as plataformas ocorre automaticamente a cada ciclo.

PATINES - PATINS



Plataforma y base con patines de deslizamiento autolubrificantes.



Plataforma e base com patins de deslizamento autolubrificantes

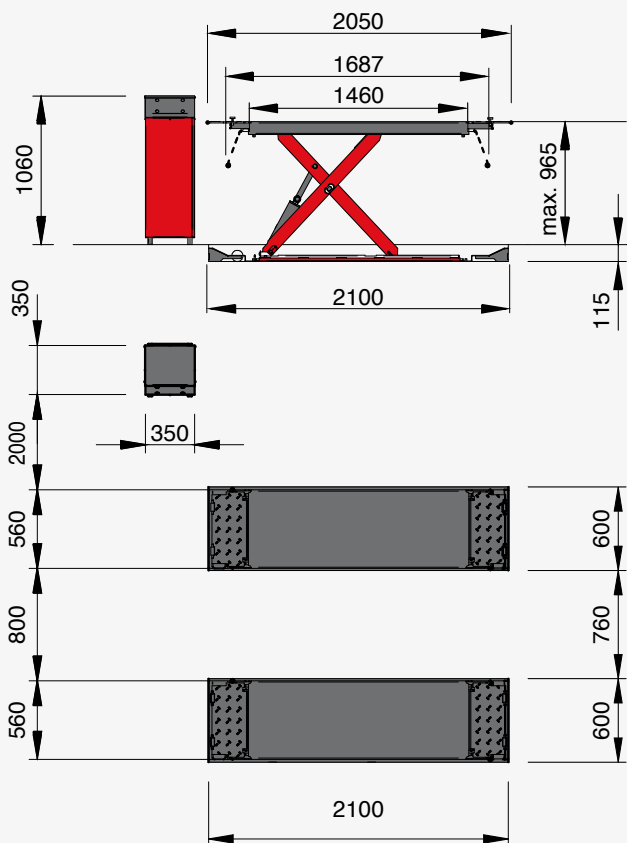
ESTABILIDAD GARANTIZADA - ESTABILIDADE GARANTIDA

La estabilidad en fase de elevación de los vehículos con ERCO 500 - ERCO 505 está garantizada por la estructura de grandes dimensiones.

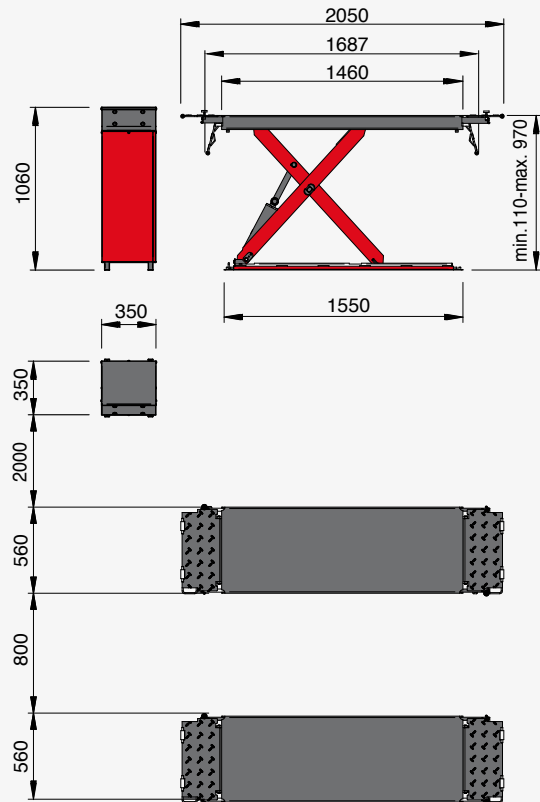
A estabilidade em fase de elevação dos veículos com ERCO 500 - ERCO 505 é garantida pela estrutura de grandes dimensões.



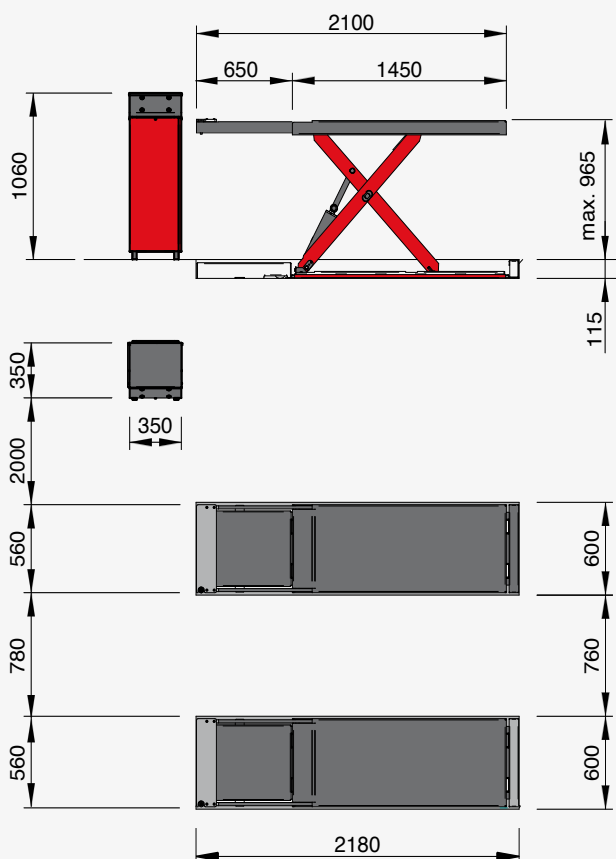
ERCO 500 - ERCO 505 FI



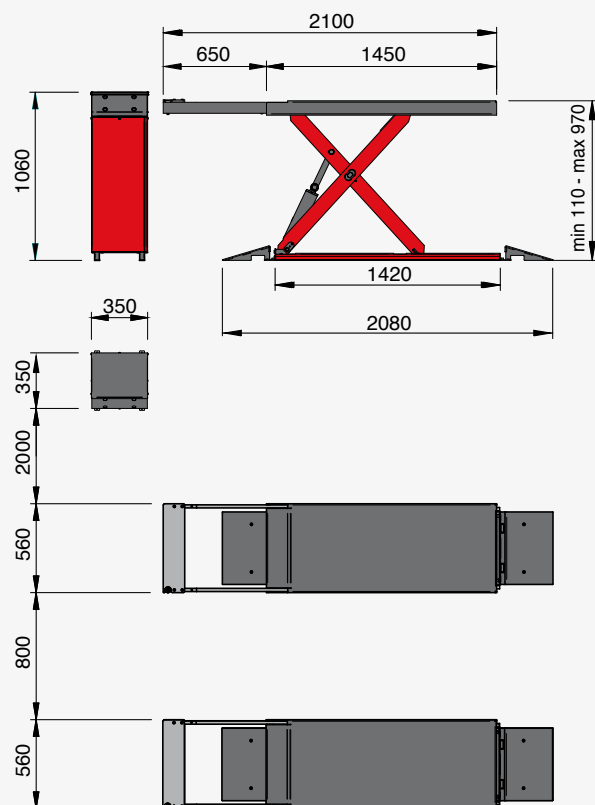
ERCO 500 - ERCO 505 F



ERCO 500 - ERCO 505 I



ERCO 500 - ERCO 505



DATOS TÉCNICOS

DADOS TÉCNICOS

	ERCO 500 FI	ERCO 500 I	ERCO 500 F	ERCO 500	ERCO 505 I	ERCO 505	ERCO 505 F	ERCO 505 FI
Capacidad máx. - Capacidade máx	3000 kg			3500 kg				
Potencia motor - Potência do motor	3 kW							
Alimentación - Alimentação	230-400V 3ph 50-60Hz 230V 1ph 50Hz							

VERSIONES DISPONIBLES

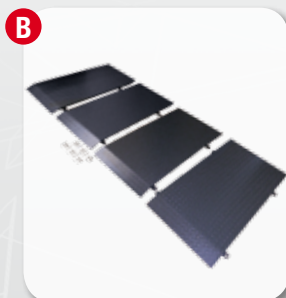
VERSÕES DISPONÍVEIS

	ERCO 500 FI	ERCO 500 I	ERCO 500 F	ERCO 500	ERCO 505 I	ERCO 505	ERCO 505 F	ERCO 505 FI
1 Plataformas con flaps - Plataformas com flaps	✓		✓				✓	✓
2 Plataformas con extensión - Plataformas com extensão		✓		✓	✓	✓		

ACCESORIOS RECOMENDADOS

ACESSÓRIOS RECOMENDADOS

	ERCO 500 FI	ERCO 500 I	ERCO 500 F	ERCO 500	ERCO 505 I	ERCO 505	ERCO 505 F	ERCO 505 FI
A - Conjunto de rampas largas para versión de pie - Jogo de rampas longas para versão chão L1 = 800 mm - L2 = 1300 mm				✓		✓		
B - Conjunto de rampas largas para versión de pie - Jogo de rampas longas para versão chão L = 1000 mm			✓				✓	
C - Cables de extensión, tuberías y cables, unidad de control del puente de 1 m - Cabos de extensão, tubos e cabos, ponte unidade de controlo 1 m	✓	✓	✓	✓	✓	✓	✓	✓
D - Cables de extensión, tuberías y cables, unidad de control del puente de 2 m - Cabos de extensão, tubos e cabos, ponte unidade de controlo 2 m	✓	✓	✓	✓	✓	✓	✓	✓
E - Pareja centra para SUVs - Casal cruza para SUVs	✓	✓	✓	✓	✓	✓	✓	✓
F - Kit de cuatro hisopos de 80 mm - Kit de quatro zaragatoas 80 mm	✓	✓	✓	✓	✓	✓	✓	✓



Para obtener más información, consultar el catálogo de accesorios completo - Para mais informações, consulte o catálogo de acessórios completo



NEXION SPA - ITALY - Società unipersonale soggetta a direzione e coordinamento di Minio srl - A sole shareholder Minio company

www.corgi.com - info@corgi.com



Las fotografías, las características y los datos técnicos no son vinculantes. La empresa se reserva el derecho de modificarlos en cualquier momento.
As fotografias, as características e os dados técnicos não são vinculativos, podendo ser modificados sem aviso prévio.
Cote: DPC000746A 01/2018

Para ayudar al planeta optimizando el consumo de papel, nuestros catálogos se pueden consultar en el sitio www.corgi.com. Una impresión responsable contribuye a preservar el medio ambiente.
Para proteger o planeta optimizando o consumo de papel, os nossos catálogos podem ser consultados pelo sítio: www.corgi.com. Uma impressão responsável ajuda a preservar o meio ambiente.

